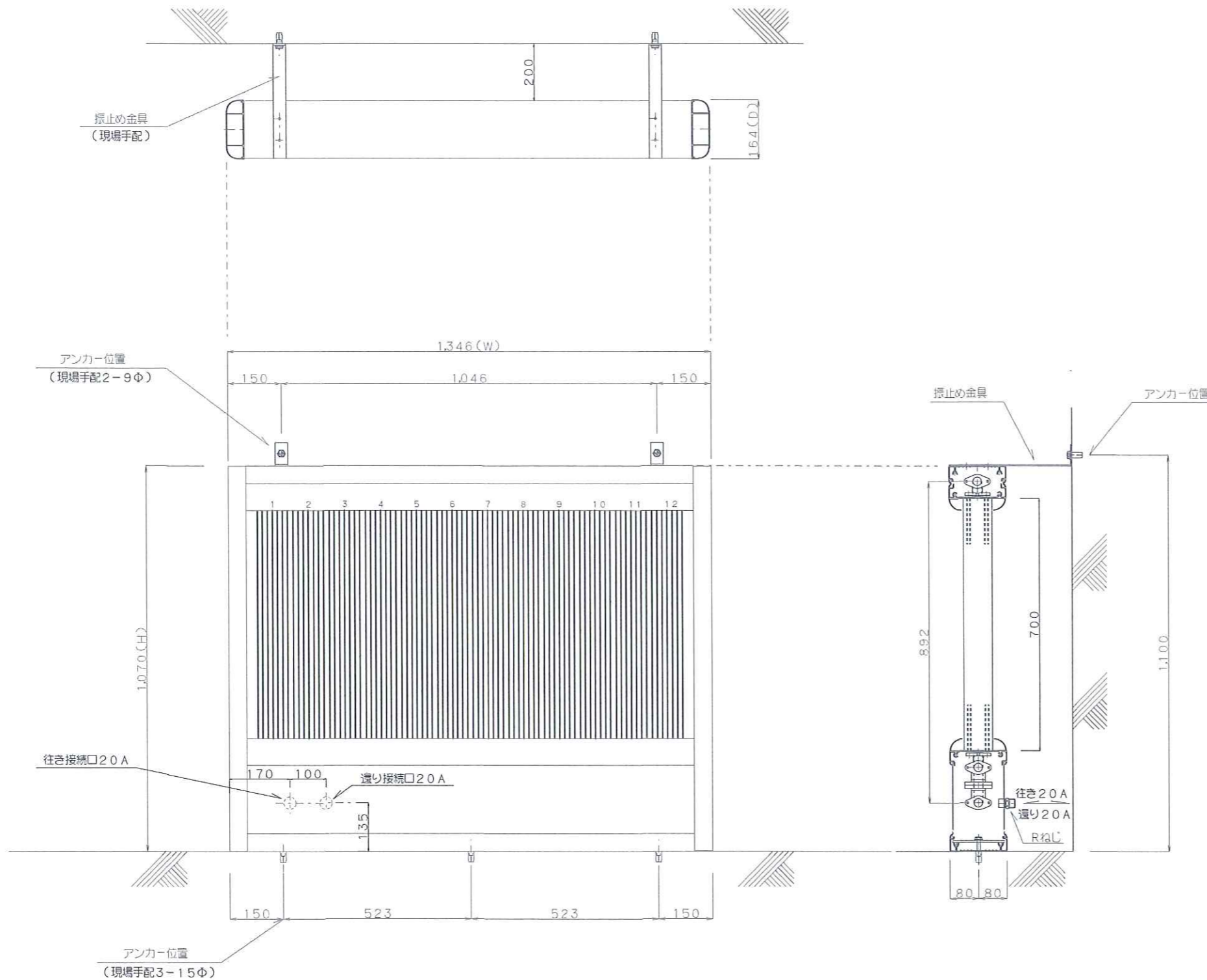


形式名	MV700-12(温水仕様型)
暖房能力(50deg)	2769.9w(230.83WX12本)
標準通水量	4L/min
保有水量	2.91L
配管接続口径(入口・出口)	20A
外形寸法(H×W×D)	1,070H×1,346W×164D
製品重量	63.79kg
熱交換機	円筒形フィン付き熱交換器
最高使用圧力	1.75MPa
使用温度	70℃
外装仕上げ	本体 フレーム:アルミ+アルマイト仕上げ
付属品	

注記) *印は、平均温水温度と室温との差を示します。

(M)温水仕様 (V)縦型 (700)フィンの長さ (12)フィンの本数

形式	高さ	厚み	幅
* MV700-12	1,070H*	164D*	1,346W
MV700-11	1,070H*	164D*	1,246W
MV700-10	1,070H*	164D*	1,146W
MV700-9	1,070H*	164D*	1,046W
MV700-7	1,070H*	164D*	846W
MV700-6	1,070H*	164D*	746W



* 機器仕様につきましては、予告なしに変更される場合があります。

日付: 12.06.06

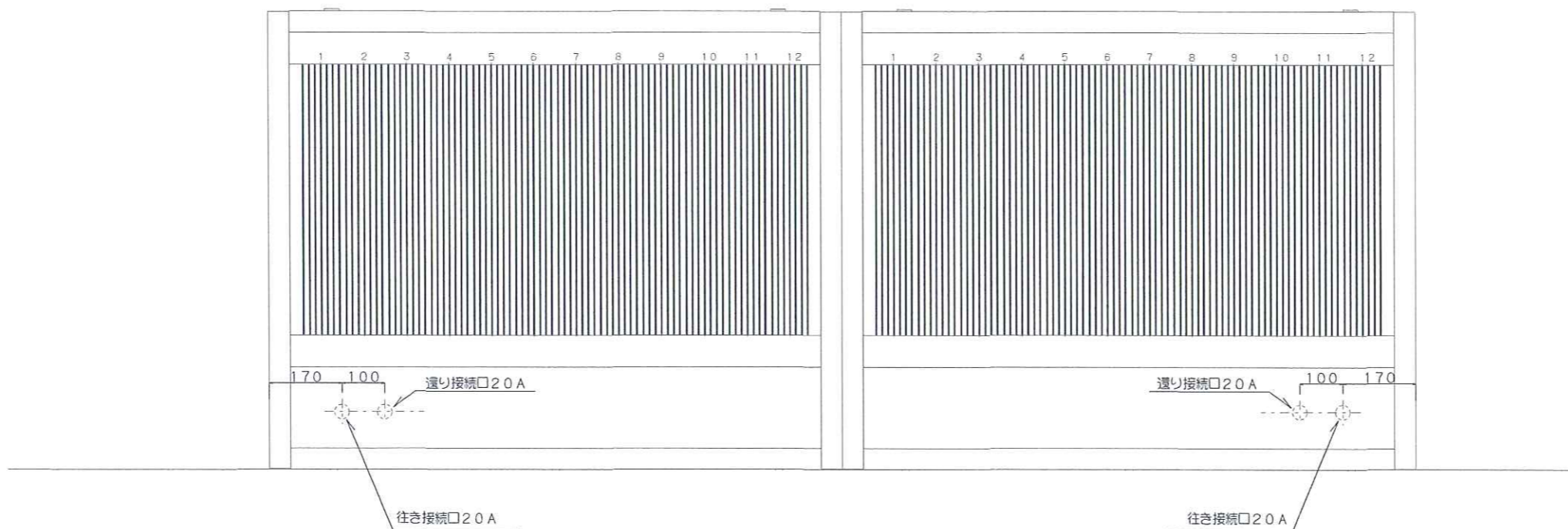
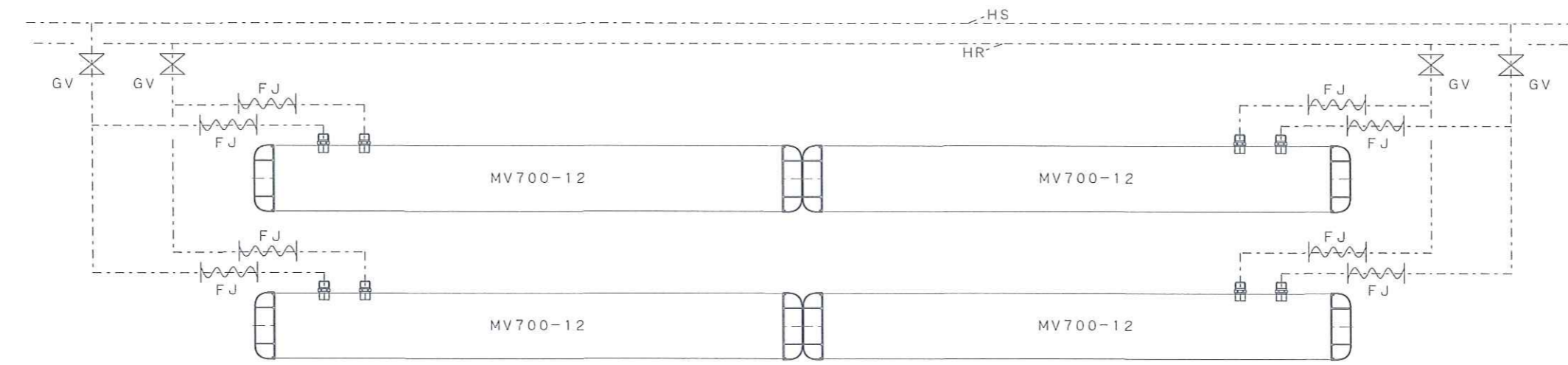
変更及び訂正 年月日 : , ,

変更及び訂正 年月日 : , ,

備考 :

品名: フィンコンベクター(温水仕様)				形式	MV700-12
設計	製図	検図	縮尺	第三角法	図面番号
			FREE		BSAB-0160
					アルプス工業合同会社

ALPS INDUSTRY LLC



MV700-12X4台、取り付け例

* 機器仕様につきましては、予告なしに変更される場合があります。

日付: 12. 06. 06

変更及び訂正 年月日 : . . .	品名: フパーフィンコンベクター(温水仕様)	形式	MV700-12X4台
変更及び訂正 年月日 : . . .	設計 製図 検図 縮尺	第三角法	図面番号 BSAB-0160
備考 :	FREE		アルプス工業合同会社